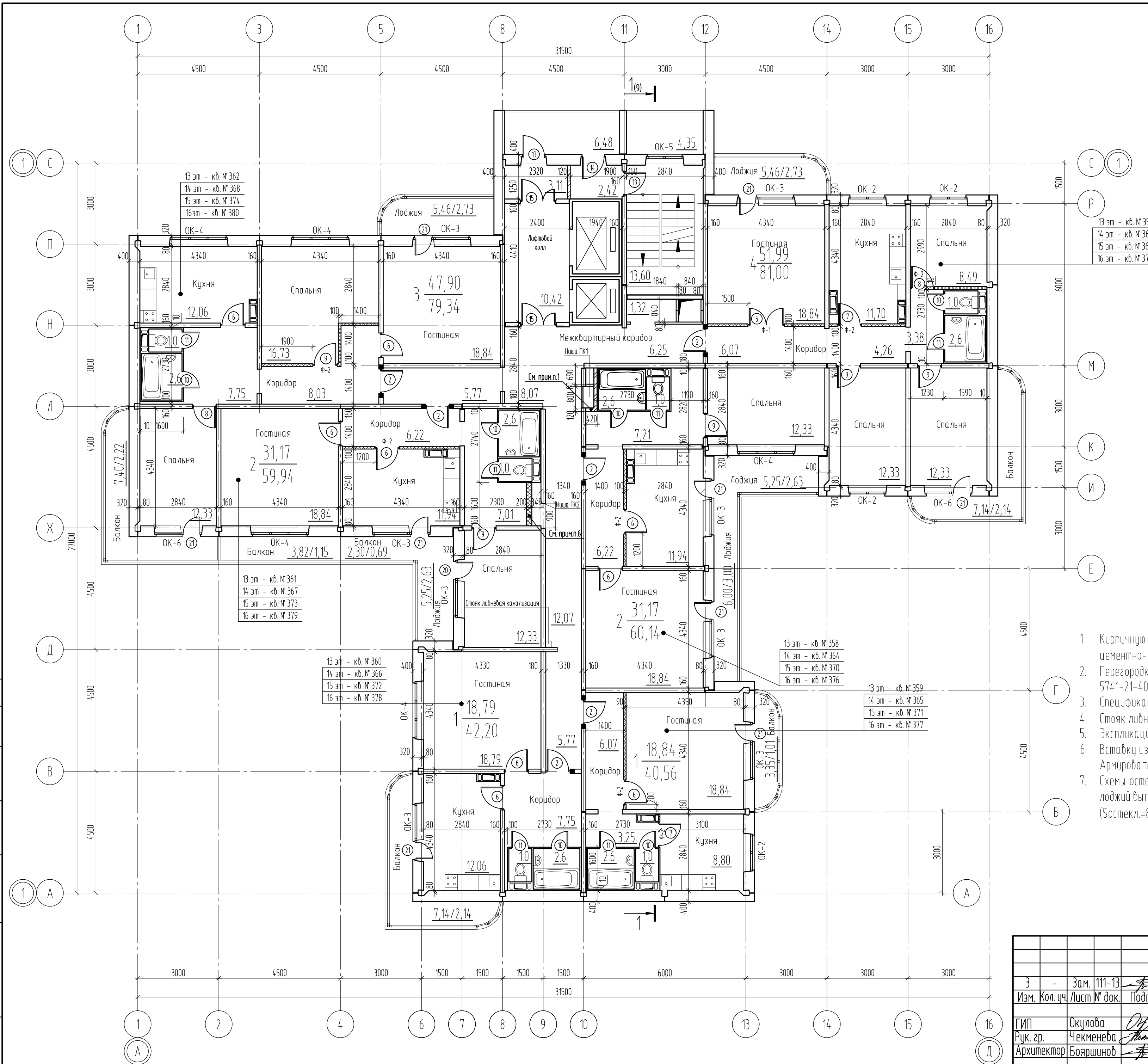


План 13-16 этажей



13 эт - кв. № 362
14 эт - кв. № 368
15 эт - кв. № 374
16 эт - кв. № 380

13 эт - кв. № 357
14 эт - кв. № 363
15 эт - кв. № 369
16 эт - кв. № 375

13 эт - кв. № 361
14 эт - кв. № 366
15 эт - кв. № 372
16 эт - кв. № 378

13 эт - кв. № 360
14 эт - кв. № 366
15 эт - кв. № 372
16 эт - кв. № 378

13 эт - кв. № 358
14 эт - кв. № 364
15 эт - кв. № 370
16 эт - кв. № 376

13 эт - кв. № 359
14 эт - кв. № 365
15 эт - кв. № 371
16 эт - кв. № 377

Условные обозначения:
Фактически существующие

- Перегородки из полнотелого керамического кирпича
- Перегородки из пенобетонных плит
- Железобетонные стеновые панели
- Демонтируемый участок дверного проема

1. Кирпичную вставку выполнить из кирпича М75 по ГОСТ 530-95* на цементно-песчаном растворе М50. Армировать стержнями 2φ5 Вр1 через 4 ряда кладки.
2. Перегородки толщиной 100мм выполнить из пенобетонных плит (БСП 7-15П) ТУ 5741-21-40910396-2003. Над дверными проемами установить фрамуги смотри лист АР-12.
3. Спецификацию элементов заполнения проемов смотри листы АР-10,10.1
4. Стояк лифтовой канализации в осях Д-9 закрыть коробом из ГВЛ размером 250x430x2640(н).
5. Экспликацию полов и ведомость отделки помещений смотри листы АР-03,04
6. Вставки из пеноблоков марки БСП 7-1,5 выполнить на цем.-песчаном растворе М50. Армировать через 1 ряд сетками с шагом 100x100 φ5 Вр1.
7. Схемы остекления балконов и лоджий, узлы смотри чертежи АР.И. Остекления балконов и лоджий выполнить из алюминиевых профилей с раздвижным типом открывания. (Состекл.=8,4,12 (на 1 этаже))

Собственник
Варш. инв. №
Плн. и дата
Инв. № плн.

72-2005-1-АР			
3	-	Зам. 111-13	09.13
Изм.	Кол. чч	Лист № док.	Подп. Дата
ГИП	Окулова		09.13
Рук. гр.	Чекменева		09.13
Архитектор	Бояршинов		09.13
Жилой дом с пристроенным магазином. Пермский край, г. Пермь, Кировский район, ул. Адмирала Ушакова, 21			
16-этажный жилой дом серии 97.2005-16 (позиция 1)			
Студия	Лист	Листов	
Р	7		
План 13-16 этажей			
ООО "Стройинвест"			