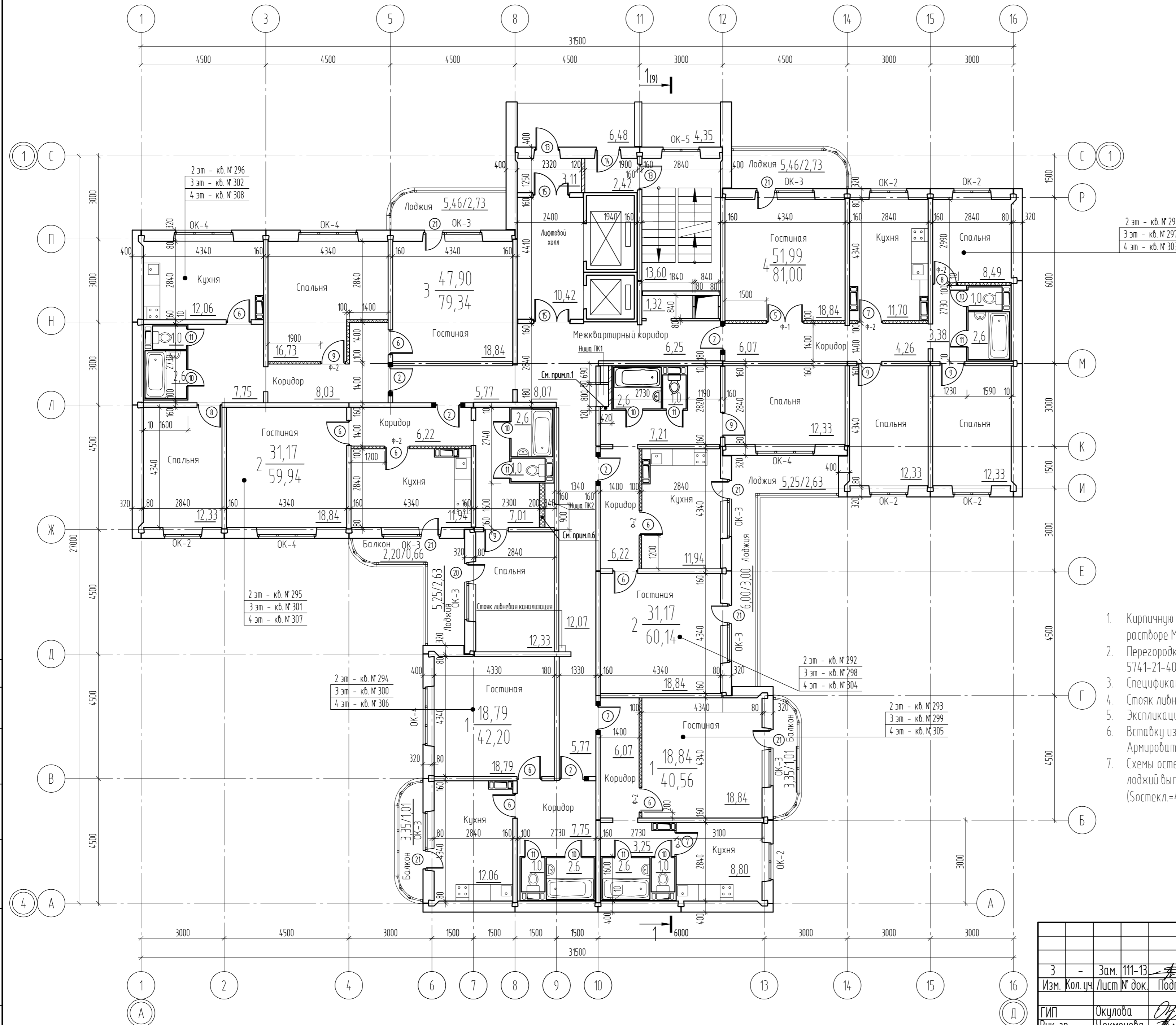


План 2-4 этажей



2 эт - кв. № 291
3 эт - кв. № 297
4 эт - кв. № 303

2 эт - кв. № 296
3 эт - кв. № 302
4 эт - кв. № 308



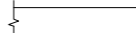

2 эт - кв. № 295
3 эт - кв. № 301
4 эт - кв. № 307

2 эт - кв. № 294
3 эт - кв. № 300
4 эт - кв. № 306

2 эт - кв. № 292
3 эт - кв. № 298
4 эт - кв. № 304

2 эт - кв. № 293
3 эт - кв. № 299
4 эт - кв. № 305

Условные обозначения:
Фактически существующие

-  - Перегородки из полнотелого керамического кирпича
-  - Перегородки из пенобетонных плит
-  - Железобетонные стеновые панели
-  - Демонтируемый участок дверного проема

1. Кирпичную вставку выполнить из кирпича М75 по ГОСТ 530-95* на цементно-песчаном растворе М50. Армировать стержнями 2φ5 Вр1 через 4 ряда кладки.
2. Перегородки толщиной 100мм выполнить из пенобетонных плит (БСП 7-15П) ТУ 5741-21-40910396-2003. Над дверными проемами установить фрамуги смотри лист АР-12.
3. Спецификацию элементов заполнения проемов смотри листы АР-10,10.1
4. Стояк лифтовой канализации в осях Д-9 закрыть коробом из ГВЛ размером 250x430x2640(н).
5. Экспликацию полов и ведомость отделки помещений смотри листы АР-03,04.
6. Вставки из пеноблоков марки БСП 7-1,5 выполнить на цем.-песчаном растворе М50. Армировать через 1 ряд сетками с шагом 100x100 φ5 Вр1.
7. Схемы остекления балконов и лоджий, узлы смотри чертежи АР.И. Остекления балконов и лоджий выполнить из алюминиевых профилей с раздвижным типом открывания. (Состекл.=49,61(на 1 этаже))

72-2005-1-АР					
З	-	Зам.	111-13	09.13	Жилой дом с пристроенным магазином. Пермский край, г. Пермь, Кировский район, ул. Адмирала Ушакова, 21
Изм.	Кол. чч	Лист	№ док.	Подп.	
ГИП	Окулова			09.13	16-этажный жилой дом серии 97.2005-16 (позиция 1)
Рук. гр.	Чекменева			09.13	
Архитектор	Бояршинов			09.13	
План 2-4 этажей					000 "Стройинвест"