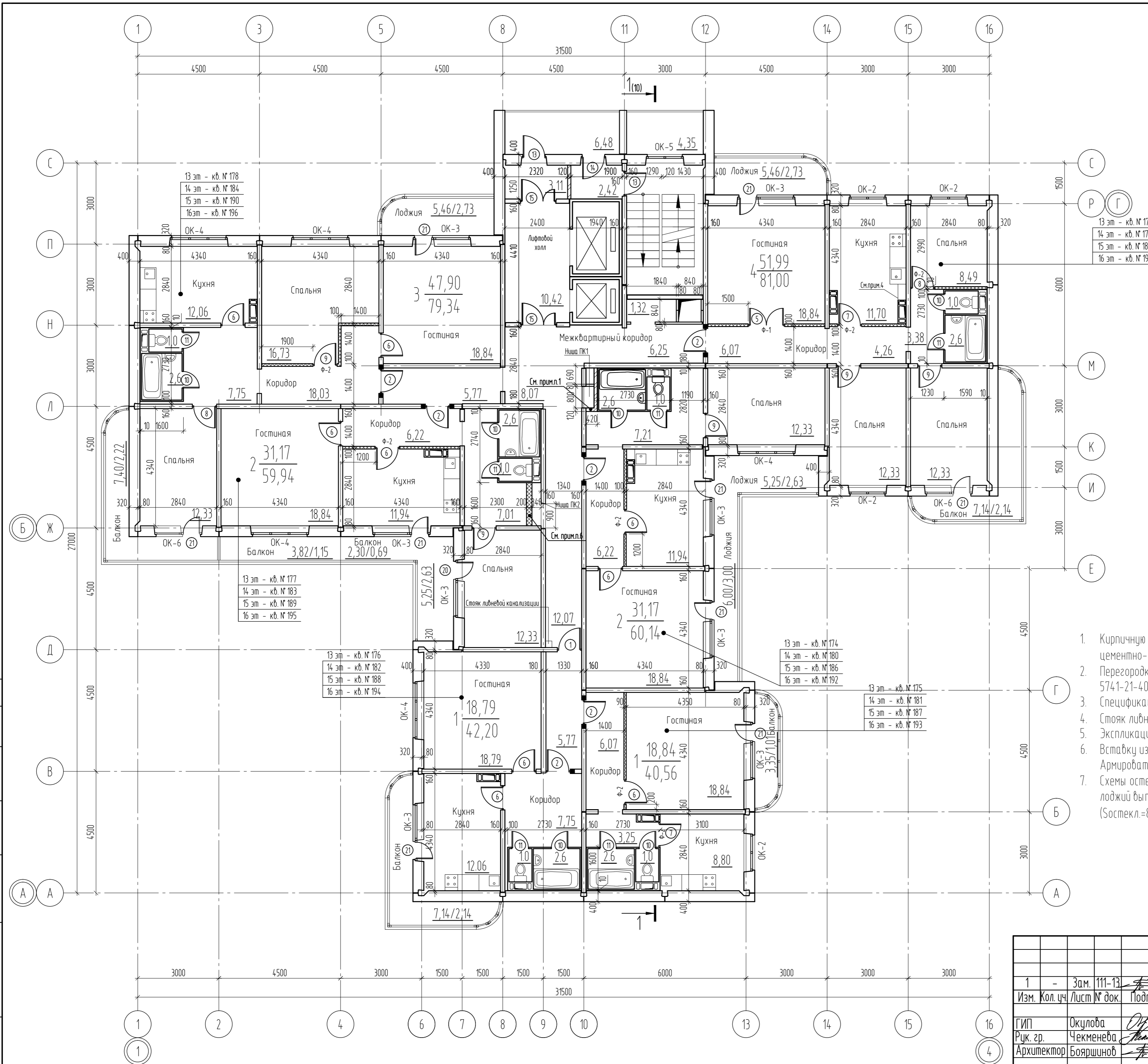


# План 13-16 этажей



- Условные обозначения:
- Фактически существующие
  - Перегородки из полнотелого керамического кирпича
  - Перегородки из пенобетонных плит
  - Железобетонные стеновые панели
  - Демонтируемый участок дверного проема

- Кирпичную вставку выполнить из кирпича М75 по ГОСТ 530-95\* на цементно-песчаном растворе М50. Армировать стержнями 2φ5 Вр1 через 4 ряда кладки.
- Перегородки толщиной 100мм выполнить из пенобетонных плит (БСП 7-15П) ТУ 5741-21-40910396-2003. Над дверными проемами установить фрамуги смотри лист АР-13.
- Спецификацию элементов заполнения проемов смотри листы АР-11,111
- Стояк лифтовой канализации в осях Д-9 закрыть коробом из ГВЛ размером 250x430x2640(н).
- Экспликацию полов и ведомость отделки помещений смотри листы АР-03,04
- Вставки из пеноблоков марки БСП 7-1,5 выполнить на цем.-песчаном растворе М50. Армировать через 1 ряд сетками с шагом 100x100 φ5 Вр1.
- Схемы остекления балконов и лоджий, узлы смотри чертежи АР.И. Остекления балконов и лоджий выполнить из алюминиевых профилей с раздвижным типом открывания. (Состекл.=84,12 (на 1 этаже))

				<b>72-2005-2-АР</b>			
				Жилой дом с пристроенным магазином. Пермский край, г. Пермь, Кировский район, ул. Адмирала Ушакова, 21			
1	-	Зам. 111-13	10.13	16-этажный жилой дом серии 97.2005-16 (позиция 2)	Студия	Лист	Листов
Изм.	Кол. уч.	Лист № док.	Подп.		Р	8	
ГИП	Окулова		10.13				
Рук. гр.	Чекменева		10.13				
Архитектор	Бояршинов		10.13				
				План 13-16 этажей			
				ООО "Стройинвест"			