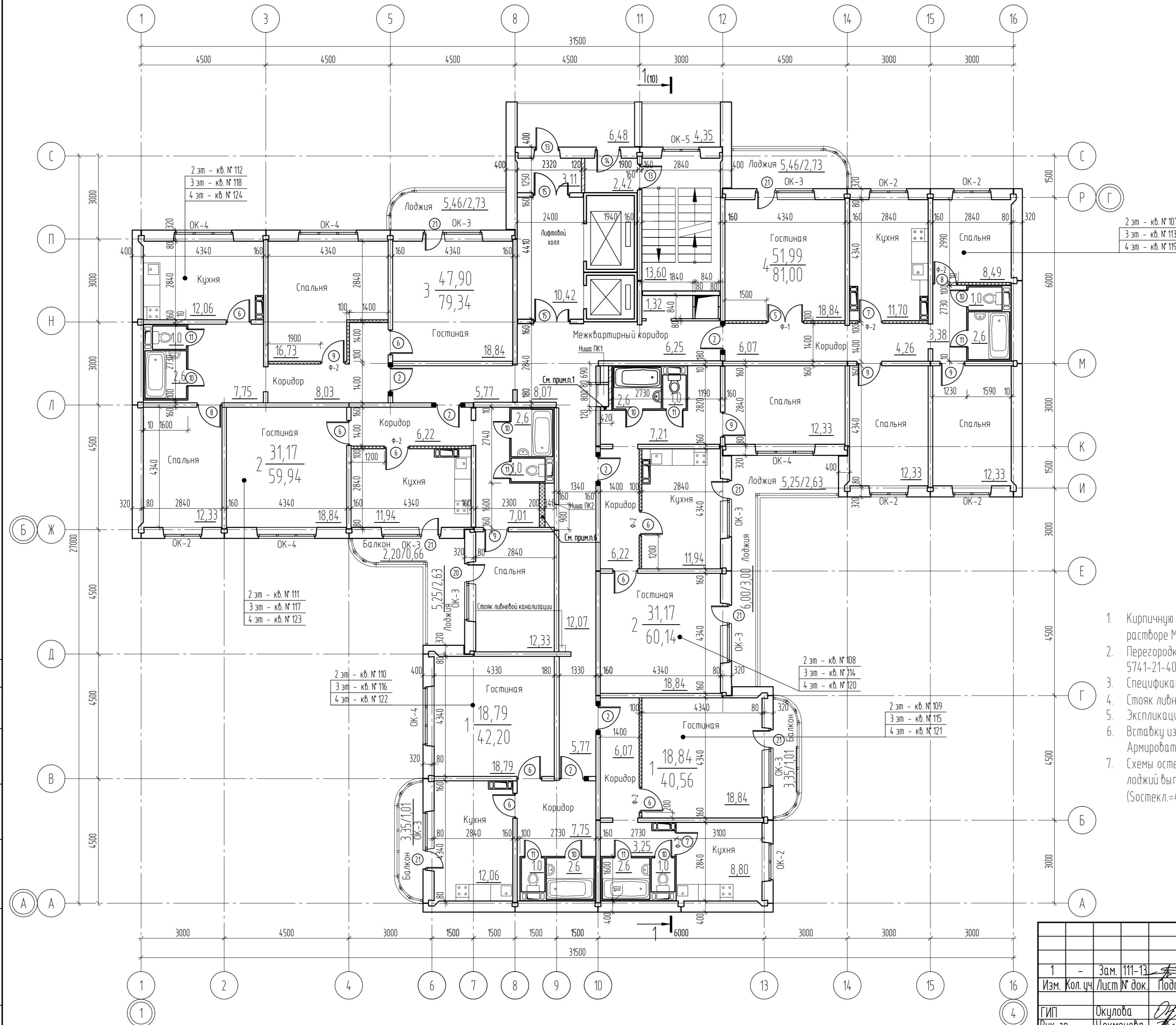


План 2-4 этажей



2 эт - кв. № 107
3 эт - кв. № 113
4 эт - кв. № 119

2 эт - кв. № 112
3 эт - кв. № 118
4 эт - кв. № 124

2 эт - кв. № 111
3 эт - кв. № 117
4 эт - кв. № 123

2 эт - кв. № 110
3 эт - кв. № 116
4 эт - кв. № 122

2 эт - кв. № 108
3 эт - кв. № 114
4 эт - кв. № 120

2 эт - кв. № 109
3 эт - кв. № 115
4 эт - кв. № 121

Условные обозначения:
Фактически существующие

- Перегородки из полнотелого керамического кирпича
- Перегородки из пенобетонных плит
- Железобетонные стеновые панели
- Демонтируемый участок дверного проема

1. Кирпичную вставку выполнить из кирпича М75 по ГОСТ 530-95* на цементно-песчаном растворе М50. Армировать стержнями 2φ5 Вр1 через 4 ряда кладки.
2. Перегородки толщиной 100мм выполнить из пенобетонных плит (БСП 7-15П) ТУ 5741-21-40910396-2003. Над дверными проемами установить фрамуги смотри лист АР-13.
3. Спецификацию элементов заполнения проемов смотри листы АР-11,111
4. Стояк лифтовой канализации в осях Д-9 закрыть коробом из ГВЛ размером 250x430x2640(н).
5. Экспликацию полов и ведомость отделки помещений смотри листы АР-03,04.
6. Вставки из пеноблоков марки БСП 7-1,5 выполнить на цем.-песчаном растворе М50. Армировать через 1 ряд сетками с шагом 100x100 φ5 Вр1.
7. Схемы остекления балконов и лоджий, узлы смотри чертежи АР.И. Остекления балконов и лоджий выполнить из алюминиевых профилей с раздвижным типом открывания. (Состекл.=49,61(на 1 этаже))

72-2005-2-АР			
1	-	Зам. 111-13	10.13
Изм.	Кол. чл.	Лист № док.	Подп. Дата
ГИП	Окулова		10.13
Рук. гр.	Чекменева		10.13
Архитектор	Бояршинов		10.13
Жилой дом с пристроенным магазином. Пермский край, г. Пермь, Кировский район, ул. Адмирала Ушакова, 21			
16-этажный жилой дом серии 97.2005-16 (позиция 2)			
Студия	Лист	Листов	
Р	5		
План 2-4 этажей			ООО "Стройинвест"