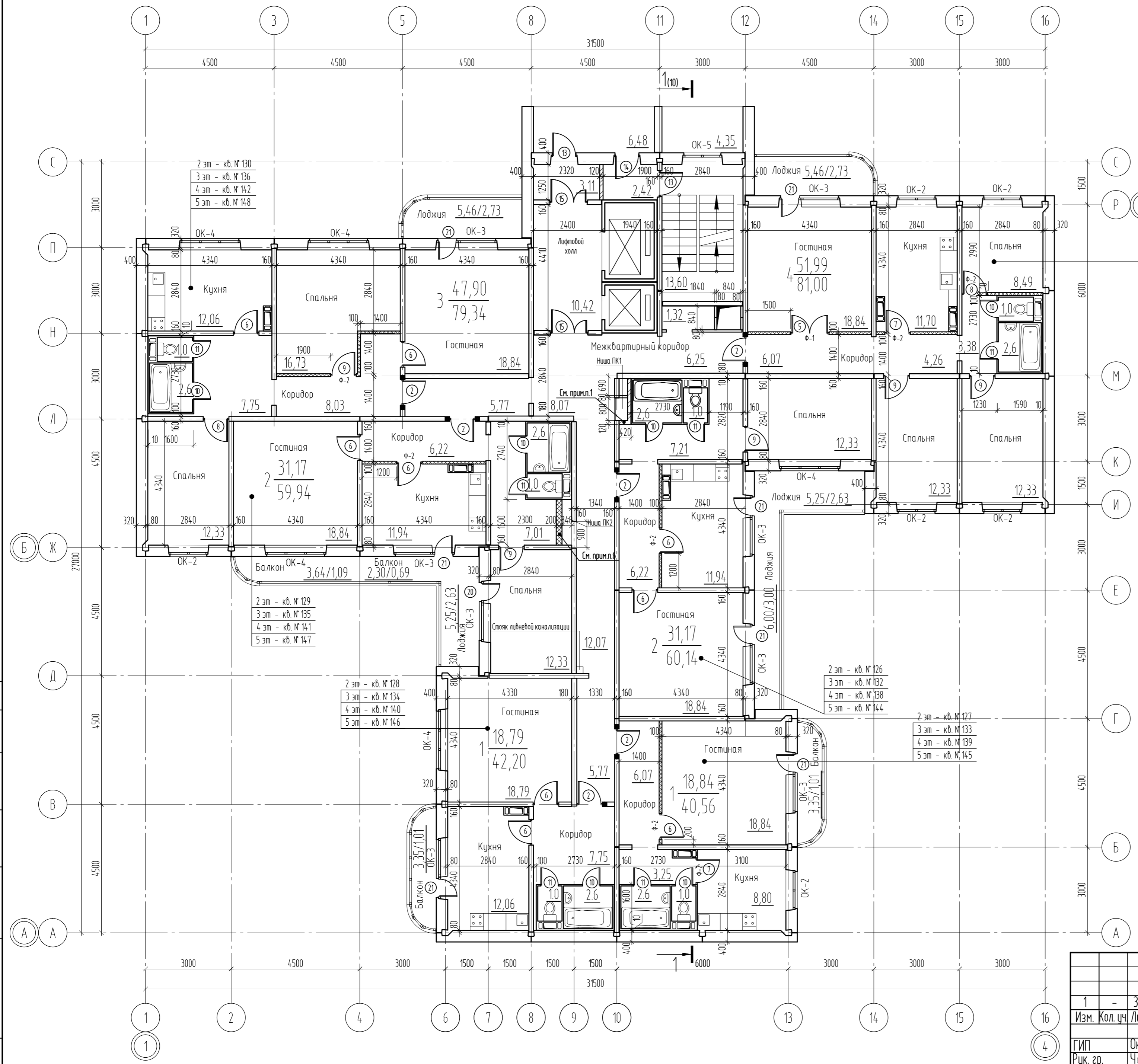


План 5-8 этажей



| |
|------------------|
| 2 эт - кв. № 125 |
| 3 эт - кв. № 131 |
| 4 эт - кв. № 137 |
| 5 эт - кв. № 143 |

| |
|------------------|
| 2 эт - кв. № 130 |
| 3 эт - кв. № 136 |
| 4 эт - кв. № 142 |
| 5 эт - кв. № 148 |

| |
|------------------|
| 2 эт - кв. № 129 |
| 3 эт - кв. № 135 |
| 4 эт - кв. № 141 |
| 5 эт - кв. № 147 |

| |
|------------------|
| 2 эт - кв. № 128 |
| 3 эт - кв. № 134 |
| 4 эт - кв. № 140 |
| 5 эт - кв. № 146 |

| |
|------------------|
| 2 эт - кв. № 126 |
| 3 эт - кв. № 132 |
| 4 эт - кв. № 138 |
| 5 эт - кв. № 144 |

| |
|------------------|
| 2 эт - кв. № 127 |
| 3 эт - кв. № 133 |
| 4 эт - кв. № 139 |
| 5 эт - кв. № 145 |

Условные обозначения:
Фактически существующие

- Перегородки из полнотелого керамического кирпича
- Перегородки из пенобетонных плит
- Железобетонные стеновые панели
- Демонтируемый участок дверного проема

1. Кирпичную вставку выполнить из кирпича М75 по ГОСТ 530-95* на цементно-песчаном растворе М50. Армировать стержнями 2φ5 Вр1 через 4 ряда кладки.
2. Перегородки толщиной 100мм выполнить из пенобетонных плит (БСП 7-15П) ТУ 5741-21-40910396-2003. Над дверными проемами установить фрамуги смотри лист АР-13.
3. Спецификацию элементов заполнения проемов смотри листы АР-11,111
4. Стояк лифтовой канализации в осях Д-9 закрыть коробом из ГВЛ размером 250x430x2640(н).
5. Экспликацию полов и ведомость отделки помещений смотри листы АР-03,04.
6. Вставки из пеноблоков марки БСП 7-1,5 выполнить на цем.-песчаном растворе М50. Армировать через 1 ряд сетками с шагом 100x100 φ5 Вр1.
7. Схемы остекления балконов и лоджий, узлы смотри чертежи АР.И. Остекления балконов и лоджий выполнить из алюминиевых профилей с раздвижным типом открывания. (Состекл.=49,61(на 1 этаже))

| |
|--------------|
| Соблюдено |
| Взам. инв. № |
| Лист и дата |
| Инд. № подл. |

| | | | |
|--|--|-------------------|--------|
| 72-2005-2-АР | | | |
| Жилой дом с пристроенным магазином. Пермский край, г. Пермь, Кировский район, ул. Адмирала Ушакова, 21 | | | |
| 1 - Зам. 111-13 | | 10.13 | |
| Изм. Кол. уч. Лист № док. Подп. Дата | | | |
| ГИП Окулова | | 10.13 | |
| Рук. гр. Чемякина | | 10.13 | |
| Архитектор Бояршинов | | 10.13 | |
| 16-этажный жилой дом серии 97.2005-16 (позиция 2) | | Студия Р | Лист 6 |
| План 5-8 этажей | | ООО "Стройинвест" | |