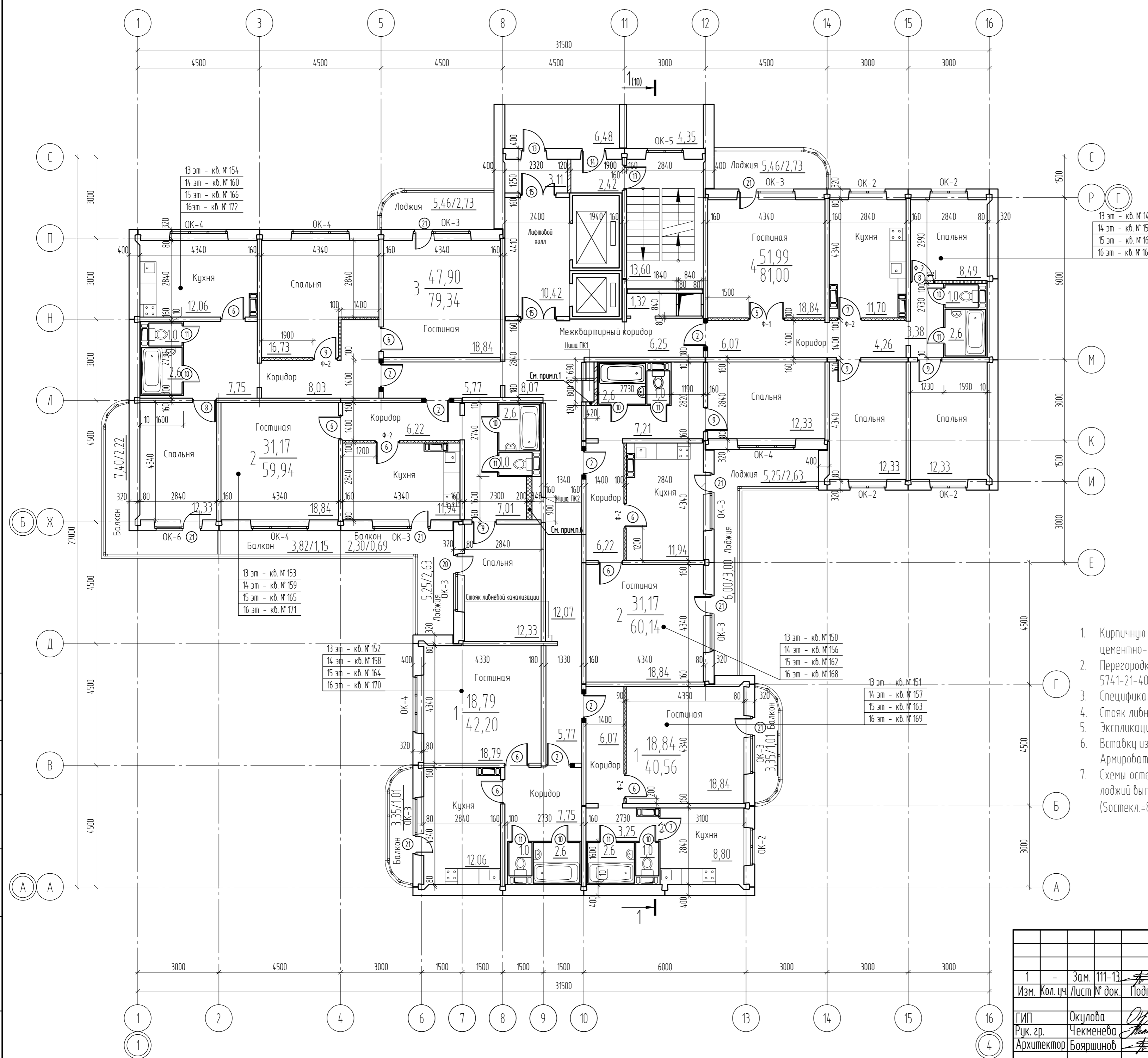


План 9-12 этажей



13 эт - кв. № 149
14 эт - кв. № 155
15 эт - кв. № 161
16 эт - кв. № 167

13 эт - кв. № 154
14 эт - кв. № 160
15 эт - кв. № 166
16 эт - кв. № 172

13 эт - кв. № 153
14 эт - кв. № 159
15 эт - кв. № 165
16 эт - кв. № 171

13 эт - кв. № 152
14 эт - кв. № 158
15 эт - кв. № 164
16 эт - кв. № 170

13 эт - кв. № 150
14 эт - кв. № 156
15 эт - кв. № 162
16 эт - кв. № 168

13 эт - кв. № 151
14 эт - кв. № 157
15 эт - кв. № 163
16 эт - кв. № 169

- Условные обозначения:
- Фактически существующие
 - Перегородки из полнотелого керамического кирпича
 - Перегородки из пенобетонных плит
 - Железобетонные стеновые панели
 - Демонтируемый участок дверного проема

- Кирпичную вставку выполнить из кирпича М75 по ГОСТ 530-95* на цементно-песчаном растворе М50. Армировать стержнями 2φ5 Вр1 через 4 ряда кладки.
- Перегородки толщиной 100мм выполнить из пенобетонных плит (БСП 7-15П) ТУ 5741-21-40910396-2003. Над дверными проемами установить фрамуги смотри лист АР-13.
- Спецификацию элементов заполнения проемов смотри листы АР-11,111
- Стойка лифтовой канализации в осях Д-9 закрыть коробом из ГВЛ размером 250x430x2640(н).
- Экспликацию полов и ведомость отделки помещений смотри листы АР-03,04
- Вставки из пеноблоков марки БСП 7-1,5 выполнить на цем.-песчаном растворе М50. Армировать через 1 ряд сетками с шагом 100x100 φ5 Вр1.
- Схемы остекления балконов и лоджий, узлы смотри чертежи АР.И. Остекления балконов и лоджий выполнить из алюминиевых профилей с раздвижным типом открывания. (Состекл.=84,12 (на 1 этаже))

				72-2005-2-AP		
1	-	Зам. 111-13		10.13	Жилой дом с пристроенным магазином. Пермский край, г. Пермь, Кировский район, ул. Адмирала Ушакова, 21	
Изм.	Кол. уч.	Лист № док.	Подп.	Дата	16-этажный жилой дом серии 97.2005-16 (позиция 2)	
ГИП	Окулова			10.13	Студия	Лист
Рук. гр.	Чекменева			10.13	Р	7
Архитектор	Бояршинов			10.13	Листов	
План 9-12 этажей					ООО "Стройинвест"	