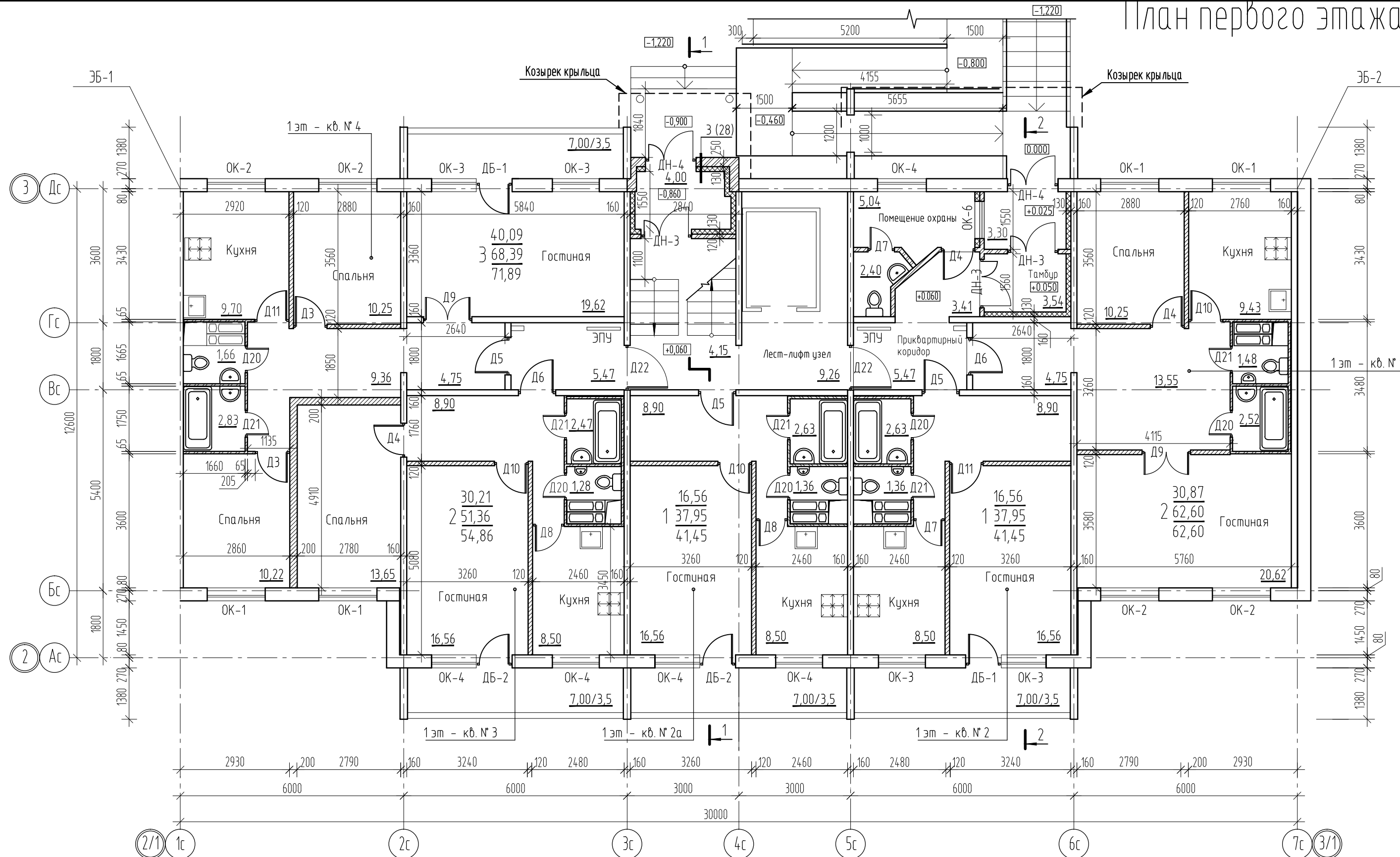


План первого этажа



Согласовано

Взам. инв. №	
Подп. и дата	
Инв. № подл.	

- Условные обозначения:
- Перегородки из керамического кирпича
 - Железобетонные стеновые панели
 - Утеплитель минераловатные плиты П-125
 - Перегородки из блоков ячеистого бетона

1. Спецификацию элементов заполнения дверных проемов см. лист АС-21.
2. Спецификацию элементов заполнения оконных проемов см. лист АС-22.
3. Ведомость отделки помещений и экспликацию полов см. листы АС-16.1, 17.1.
4. Перегородки из блоков ячеистого бетона выполнить 100мм. Размер 120мм указан с учетом отделки

72-2005-4-АС.0-1					
Жилой дом с пристроенным магазином. Пермский край, г. Пермь, Кировский район, ул. Адмирала Ушакова, 21					
3	-	Нов	15-15		01.15
Изм.	Кол. уч.	Лист	№ док.	Подп.	Дата
ГИП		Кузьяева			09.14
Рук. гр.		Чекменева			09.14
Архитектор		Бояршинов			09.14
Секция ПО-05-102 (поз.4) (в бл. осях 3-2, 2/1-3/1)				Стадия	Лист
План первого этажа. Решение основное				Р	6
000 "Стройинвест"				Листов	